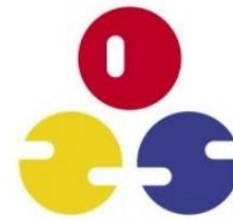


Erasmus+



DZS

# Prostředí jako prevence pádu v severských zemích

Jana Takáčová a Adéla Brosingerová

3.B

STŘEDNÍ  
ZDRAVOTNICKÁ  
ŠKOLA, Ruská,  
Praha 10



# Hodnocení rizika pádu

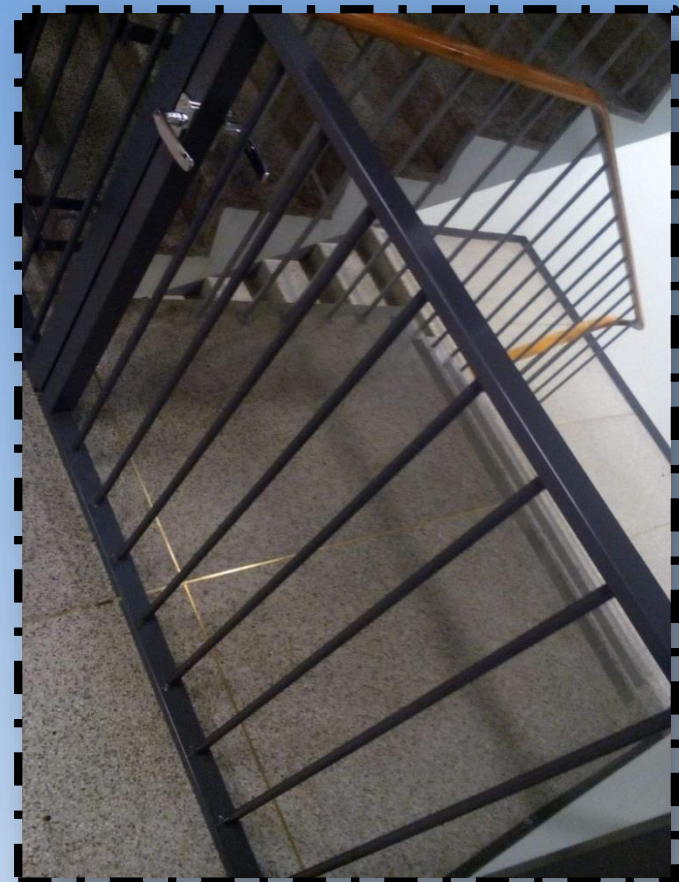
- Velmi důležité – pády, indikátor kvality oš. péče
- Nemají speciální hodnocení – žádné konkrétní hodnotící metody a techniky
- Zapisují v souvislém textu – vše v elektronické dokumentaci – v oš. intervencích

# Konkrétní prvky k zajištění bezpečného prostředí

- Bezbariérová úprava místností – bezbariérová úprava prostředí
- Zábradlí podél skříní



- Bezpečnostní branky na schodech
- Jména na dveřích a fotka klienta – prevence bloudění



- Přizpůsobená koupelna
- Toaleta - v sedu je pánev ve výši kolenu
- Umyvadlo – madla na chycení



# Pády v sociálních a zdravotnických službách

- Nejsou časté – frekvence pádů není častá i vzhledem k mobilitě klientů
- Nejčastěji – v noci  
na mokré podlaze



# Pády v sociálních a zdravotnických službách

- Signalizace



# Činnosti po pádu klienta

- Elevace klienta – uložení do lůžka
- Zhodnocení stavu po pádu – zdravotního a celkového
- V případě zranění – lékař





# Činnosti po pádu klienta

- Záznam o pádu – vyhodnocení důvodu pádu – provedení preventivních opatření

## Poikkeaman raportointi

Täytettävät kentät

**Aloita raportointi**

Raportoiva henkilö:  Yksikkö:

Päivämäärä jolloin poikkeama tapahtunut:  Tapahtuma-aika:  Ryhmäkoti:  Poikkeaman luokittelu:

Poikkeaman pääluokittelu:  Tarkempi poikkeaman luokittelu:

Kuvaus tapahtuneesta poikkeamasta:

Poikkeaman syntymiseen vaikuttaneet tekijät:

Aiheutuneet haitat ja korjaustoimenpiteet:

Miten jatkossa voidaan ennaltaehkäistä:

Kommentit hyväksyjälle:

# Vzdělávání nelékařských profesí ve Finsku

- Střední škola – praktická sestra
  - 3 roky studia
  - první 2 pro všechny stejné
  - ve 3. ročníku – rozdělení

# Vzdělávání nelékařských profesí ve Finsku

- 1) Péče o děti
- 2) Péče o staré lidi
- 3) Akutní péče v nemocnici
- 4) Dentální péče
- 5) Rehabilitační péče
- 6) Mentální péče a péče o závislé lidi
- 7) Péče o hendikepované

# Vzdělávání nelékařských profesí ve Finsku

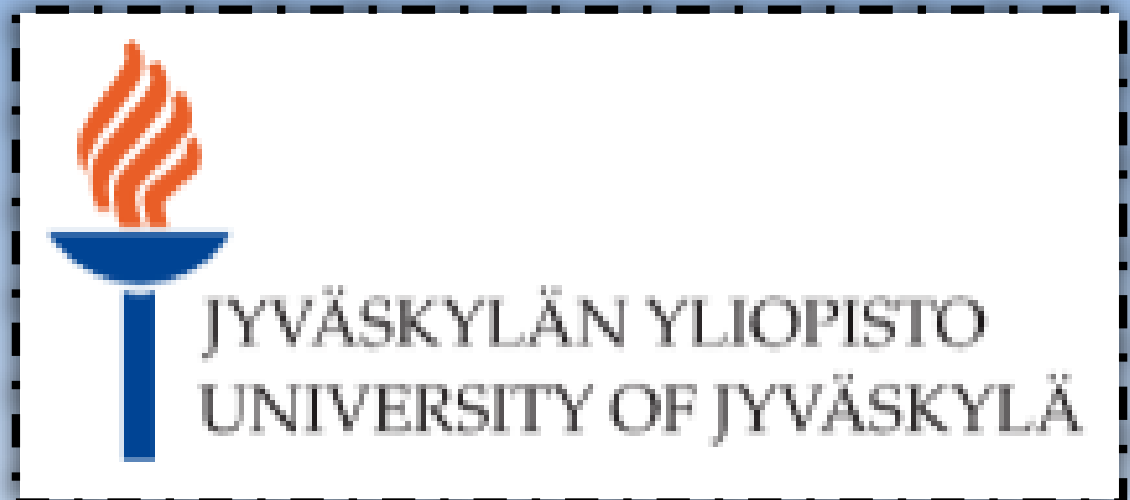
- Polytechnická univerzita

Fyzioterapeut

- Univerzita

3 roky studia – bakalářské studium

+ 2 roky studia – magisterské studium



# Zdroje

- Vlastní fotografie
- <https://opiskelu.jyu.fi/en/>
- <https://www.szs-ruska.cz/>
- <http://www.betatron.si/izdelek/pripomocki-za-nego-bolnikov/seznam/infrormacije/68>
- <http://www.zdravotnickydenik.cz/2015/08/pady-pacientu-v-nemocnicich-v-cr-ubyva-zraneni-usa-prevenci-setri-miliony-dolaru/>

**Děkujeme za pozornost.**